

WILHELM ROSENER

**Erweiterungen/Expansions
1999-2013**

„Wenn ich mehr Zeit hätte, würde ich mich umbringen“

„If I had more time I would kill myself“

Wilhelm Roseneder

Erweiterungen/Expansions

Die „Erweiterungen/Expansions“ sind abstrakte und barocke Gebilde. Diese Skulpturen sind in die Abstraktion überführte/verwandelte Alltagsgegenstände. Der Alltagsgegenstand erfährt seine Ästhetisierung durch die Verwandlung. Er ist nicht im Vordergrund des Interesses explizit vorherrschend, er ist Träger dieser Idee von skulpturaler Ausdrucksweise, skulpturaler Idee. Die „Variablen Erweiterungen“, Bügelbretter, die monochrom bemalt wurden, waren die ersten Träger dieser Idee und Auseinandersetzung mit der Skulptur.

Diese Alltagsgegenstände wie Wäschetrockner, Bügelbretter, Holzpaletten bilden das Gerüst. Die Formgebung erfolgt oft nach einer Skizze, einer vorläufigen Idee von der Gestalt dieser Skulptur. Der Prozess der Gestaltung folgt in mehreren Phasen. Die Verwendung von verschiedenen Abfallmaterialien/Industriematerialien und die Ordnung des Innengerüsts bilden den Kern der Erweiterungen. Die Bearbeitung mit Polyurethan ergibt dann die Form, die eigentliche Gestalt der Skulptur. Die Farbe, der Lack, wird monochrom aufgetragen, die Auswahl der Farbe ergibt den Titel.

Idee, Transformation, Skulptur. Übergang vom Alltagsgegenstand zur Skulptur. Ein Kunstgebilde. Künstlich geformt, deformiert. Autochthone Gebilde. Universell und solitär.

Die „Goldene Erweiterung I“ wurde in einem Streetartprojekt in London, Florenz und Rom auf die Straße gebracht, wieder dorthin, wo der einst wertlose Wäschetrockner, kaputt und funktionslos, gefunden wurde. Die Reaktionen der Passanten während dieser temporären Installation werden mit Fotografie und Video dokumentiert. Ein Gegenstand mit bestimmten Inhalten aufgeladen, allgemein bekannt und universell gebraucht. Ein universell gebrauchter Alltagsgegenstand, umgewandelt zu einem Kunstwerk.

Die dreiteilige „Goldene Erweiterung II“, aufgehängt an der Wand, evoziert die Vorstellung eines Flügelaltars, eines sakralen Triptychons. Die „Perlmutter weiße Erweiterung“ erinnert an Kalk, Muschel und Perle. Bei der „Hellblauen Erweiterung“ ist der Polyurethanschaum zwischen zwei Bügelbrettern eingezwängt. Die „Orangene Erweiterung“ ausgeführt an einem alten Haus ist eine Explosion und Implosion zugleich. Innen und außen. Ein anderer Kontext. Aufgebaut, wahrgenommen über die Jahre, abgebaut. Demoliert. Abgerissen.

Das universelle Industrieprodukt wird zu einem einmaligen Produkt, zu einem Kunstwerk. Solitär durch die Auswahl, Skizze, Bezeichnung, Farbe und Materialien, durch die Bearbeitung, die Verwandlung. Das Massenprodukt wird zum Einzelwerk. Subtile Leichtigkeit und Eleganz, trotz der Masse, die auf den Trägern – Wäschetrockner oder Bügelbretter – lastet. Die Verwendbarkeit, Zweckmäßigkeit hat ihren Sinn im alltäglichen Gebrauch durch die Verwandlung verloren. Der Sinn besteht jetzt in der ästhetischen Betrachtung. Ästhetik der erhabenen Skulptur.

Jede „Erweiterung/Expansion“ ist für sich vollendet, es gibt nichts mehr hinzuzufügen noch wegzunehmen. Barocke Gebilde. Ausufernd und begrenzt. Mehrdeutig. Eindeutig. Assoziationen sind zulässig und evozierend. Sie sind abstrakte Gebilde aus farb gewordenen Gedanken, Emotionen, Erlebnissen, Erinnerungen. Geschichten. Eine Verbindung von Skulptur und Malerei. Farb gewordene skulpturale Gedankenexplosionen, Gedankenkonglomerate.

Renate Egger

Erweiterungen/Expansions

The „Erweiterungen/Expansions“ are abstract and baroque shapes. Sculptures transfigured from everyday objects into abstraction. The common item by being transformed is aestheticised. It is not explicitly dominating the foreground of interest, rather it is the bearer of the idea of sculptural phrasing, sculptural idea.

The „Variablen Erweiterungen“ – ironing boards that have been painted in monochrome, are the first bearers of this idea and its debate with sculpture.

These everyday objects: clothes-dryers, ironing boards, wooden palettes provide the frame. The giving of form often follows a draft sketch, a preliminary idea of the shape of this sculpture. The process of shaping/forming follows in several phases. Use of different waste/industrial materials and the order of the inner frame develop the core of the „Erweiterungen“. The form, the true shape of the sculpture comes into being through the use of polyurethane. The paint, the lacquer are applied in monochrome. The name of the colour provides the title.

Idea, Transformation, Sculpture.

Transition from everyday object to sculpture. An artificial object. Formed, deformed by artifice. Autochthonic shapes. Universal and singular.

A Street Art Project returned „Goldene Erweiterung I“ to the streets – back to where the once worthless clothes dryer, broken and without function, was found – this took place in London, Florence and Rome. The reactions of passers-by to these temporary installations are documented in photographs and on video. An item loaded with a particular content, generally known and universally in use. A completely everyday item transformed into a work of art.

The three-part „Goldene Erweiterung II“, hung from the wall, evokes the image of a winged altar, a sacred Triptych. „Perlmutter weiße Erweiterung“ is reminiscent of chalk, shell and pearl. In „Hellblaue Erweiterung“ the polyurethane foam is squeezed/wedged between two ironing boards. „Orangene Erweiterung“ – installed in an old house is simultaneously an explosion and implosion. Inside and outside. A different context. Constructed, felt over years, deconstructed. Demolished. Dismantled.

The ubiquitous industrial product becomes a unique product, a work of art. Singular through selection, sketching, colour, title and materials, through its processing, its transformation. A mass product becomes a unique piece. Subtle lightness and elegance in spite of the mass carried on its bearers – clothes dryers or ironing boards. The purpose of usefulness and practicality in daily use has been lost by the transformation. Its purpose is now as an object of aesthetic appreciation. Aesthetic of fine art.

Each „Erweiterung/Expansion“ is complete in itself – there is nothing to be added nor is there anything to be taken away. Baroque shapes. Overflowing and confined. Ambiguous. Explicit. Associations are permitted and evoked. They are abstract forms of emotions, reminiscences, memories, stories turned to colour. A union of sculpture and painting. Thought explosions, thought implosions become colour.

Renate Egger



Studie für Variable Erweiterungen/Study for variable expansions, 42x29,7cm, Laserprint, 2006



Variable Erweiterungen/Variable expansions (Green, yellow, blue and red)
Acryllack auf Metall, Stoff (Bügelbretter)/Acrylic varnish on metal, fabric (ironing boards)
1999 -2008



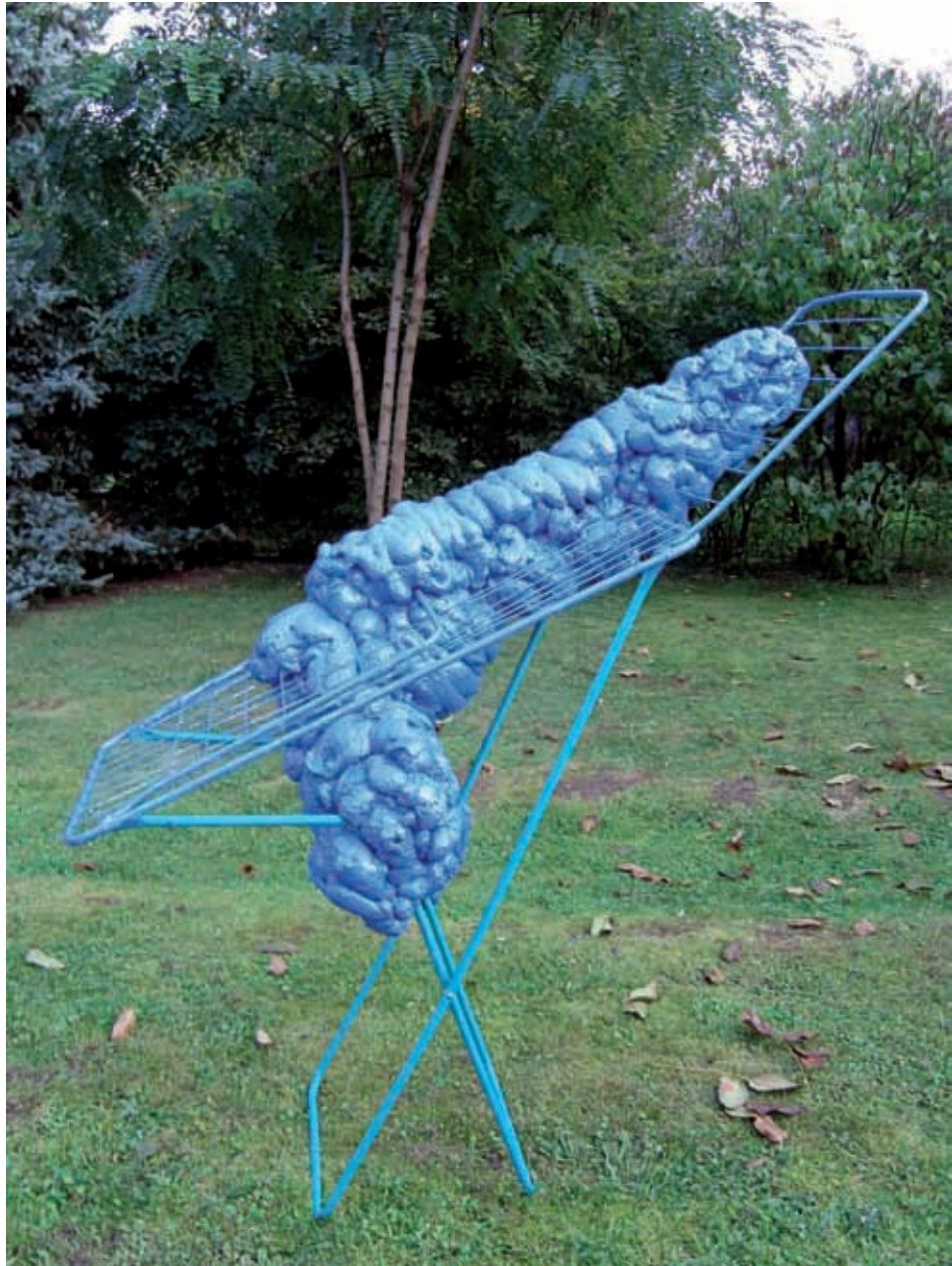
Grüne Erweiterung/Green expansion, 1.02x1.30x36 cm, 2005
Polyurethan, Acryllack auf Metall (Bügelbrett)/Polyurethane, acrylic varnish on metal (ironing board)



Hellblaue Erweiterung/Light-blue expansion, 1.10x1.50x60 cm, 2006
Polyurethan, Acryllack auf Metall (Bügelbrett)/Polyurethane, acrylic varnish on metal (ironing board)



Gelbe Erweiterung /Yellow expansion, 1.26x1.23x90 cm, 2006/2007
Polyurethan, Acryllack auf Metall (Bügelbrett)/Polyurethane, acrylic varnish on metal
(clothes-dryer)



Blaue Erweiterung /Blue expansion, 1.56x1.40x70 cm, 2005
Polyurethan, Acryllack auf Metall (Wäschetrockner)/Polyurethane,
acrylic varnish on metal (clothes-dryer)



Austrian Cultural Forum, Bratislava, Slovakia, 2007

in front: Silberne Erweiterung /Silver expansion 1.40x1.50x90 cm, 2006/2007

behind from left: Hellblaue Erweiterung/Light-blue expansion, Rote Erweiterung/Red expansion, Blaue Erweiterung/Blue expansion. Polyurethan, Acryllack auf Metall (Bügelbretter, Wäschetrockner)/ Polyurethane, acrylic varnish on metal (ironing boards, clothes-dryers)

on the wall: square item, 1.30x1.30 cm, Lack auf Leinen/Varnish on linen, 2006



Goldene Erweiterung I/Golden expansion I, 1.11x1.12x60 cm, 2005/2009. Polyurethan, Acryllack auf Metall (Wäschetrockner)/Polyurethane, acrylic varnish on metal (clothes-dryer)



An der Wand/on the wall:

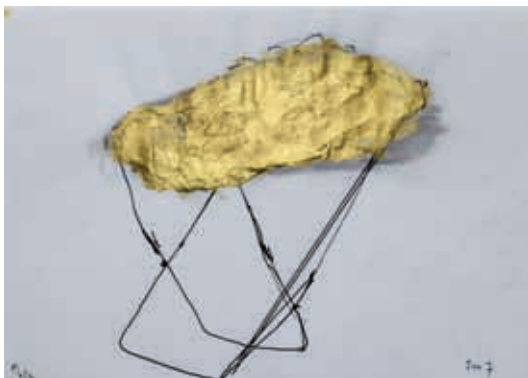
Goldene Erweiterung II/Golden expansion II, 1.92x1.07x60 cm, 2009. Polyurethan, Acryllack auf Metall (Wäschetrockner)/Polyurethane, acrylic varnish on metal (clothes-dryer)



Studie zu Bronzener Erweiterung/Study for Bronzen expansion, 30x20cm, Bleistift, Acryl auf Papier/Pencil, acrylic on paper, 2008



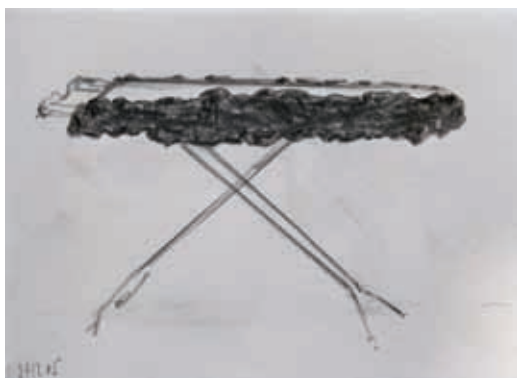
Studie zu Erweiterung/Study for expansion, 14,8x10,5 cm, Bleistift auf Papier/Pencil, on paper, London 2005



Studie zu Goldener Erweiterung I/
Study for Golden expansion I,
21x14,9 cm, Tusche, Acryl auf Papier/Ink, acrylic on paper, 2007



Studie zu Erweiterung/Study for expansion, 14,8x10,5 cm, Bleistift auf Papier/Pencil, on paper, London 2005



Studie zu Erweiterung/Study for expansion, 14,8x10,5 cm, Bleistift auf Papier/Pencil, on paper, London 2005



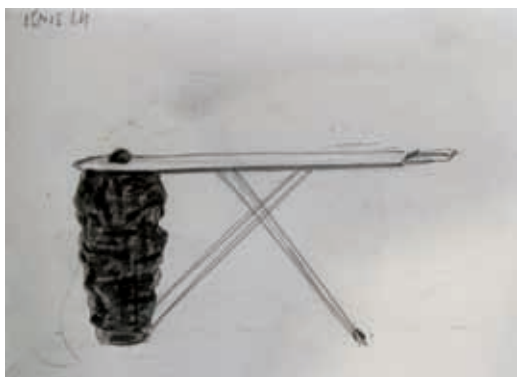
Studie zu Erweiterung/Study for expansion, 26x33,4cm, Bleistift, Tusche auf Papier/Pencil, ink on paper, 2009



Studie zu Erweiterung/Study for expansion, 10,5x14,8 cm, Bleistift auf Papier/Pencil, on paper, London 2005



Studie zu Bronzener Erweiterung/Study for bronzes expansion, 35,8x31,3cm, Bleistift, Acryl auf Papier/Pencil, acrylic on paper, 2009



Studie zu Erweiterung/Study for expansion, 14,8x10,5 cm, Bleistift auf Papier/Pencil, on paper, London 2005



Studie zu Erweiterung/Study for expansion, 14,8x10,5 cm, Bleistift auf Papier/Pencil, on paper, London 2005



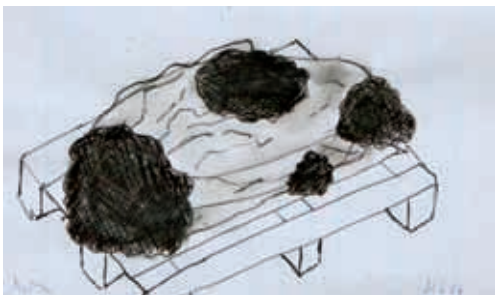
Studie zu Goldener Erweiterung II/
Study for Golden expansion II,
32,1x25,1 cm, Tusche, Acryl auf Papier/Ink,
acrylic on paper, 2009



Studie zu Erweiterung (Sansibarische
Last)/Study for expansion, (Sambian
burden) 20,7x29,6cm, Bleistift, Ölkreide auf
Papier/Pencil, oilpastel on paper, 2013



Studie zu Erweiterung/Study for expansion,
11,2x17,5cm, Ölkreide auf Papier/
Oilpastel on paper, 2012



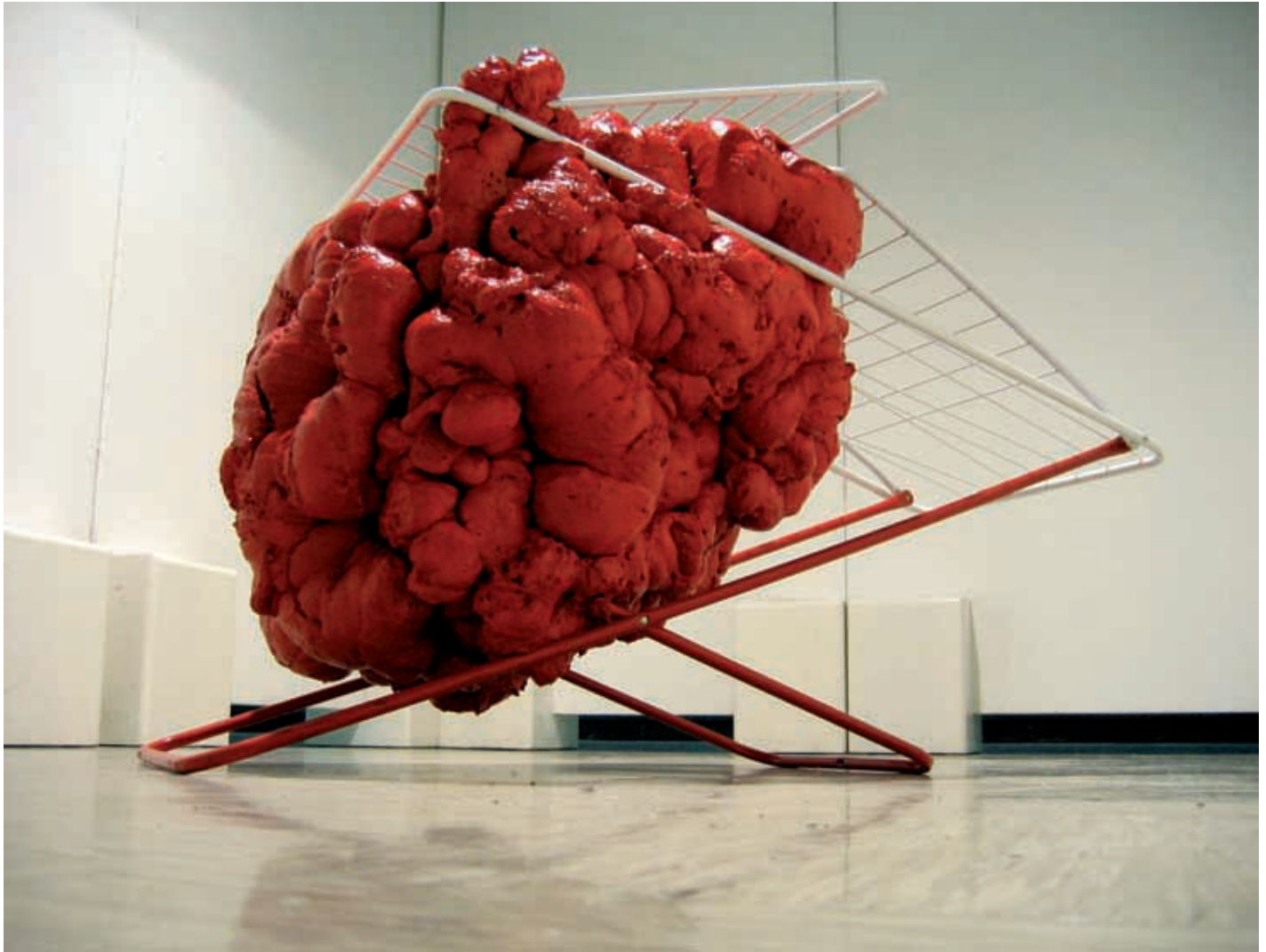
Studie zu Erweiterung/Study for expansion,
14,8x8,8cm, Filzstift auf Papier/Felt-pen
on paper, 2008



Studie zu Erweiterung/Study for expansion, 21x14,8cm,
Filzstift, Kugelschreiber auf Papier/Felt-pen, ball
pen on paper, 2008



Bronzene Erweiterung I/Bronzen expansion I, 1.30x37x13 cm, 2005/2009
Polyurethan, Acryllack auf Metall (Bügelbrett)/Polyurethane, acrylic varnish on metal (ironing board)



Galerija PeF, Faculty of Fine Arts Education, Ljubljana, Slovenia 2005

Rote Erweiterung/Red expansion, 2005, 0.95x1.10x90 cm. Polyurethane, Acryllack auf Metall (Wäschetrockner)/Polyurethane, acrylic varnish on metal (clothes-dryer)



Galerija PeF, Faculty of Fine Arts Education, Ljubljana, Slovenia 2005



Studie zu Oranger Erweiterung/Study for Orange expansion, 30x22,5 cm, Acryl, Öl, Bleistift auf Papier/Acrylic, oil, pencil on paper, 2009



Orangene Erweiterung/Orange expansion, Acryl auf Polyurethan, verschiedene Materialien,/Acrylic on polyurethane, various materials, ca.162x156x253 cm
Klosterneuburg, Ziehrergasse 18, Lower Austria 2009



Nächste Seiten: Gesamtansicht Haus Klosterneuburg, Niederösterreich, 2009
Following pages: Total view of the house in Klosterneuburg, Lower Austria, 2009





18



A show of new sculpture. Wiebke Morgan Gallery, London, UK, 2010
Goldene Erweiterung I/Golden expansion I, 1.11x1.12x60 cm, 2005/2009.
Polyurethan, Acryllack auf Metall (Wäschetrockner)/Polyurethane,
acrylic varnish on metal (clothes-dryer)



Studie zu Roter Erweiterung II/Study for red expansion II, 2008
The Centre of Attention, Sutton Scarsdale Hall, Chesterfield,
Derbyshire, UK



Studie zu grüner Erweiterung/Study for green expansion,
Cyprus Street, London, UK, 29,7 x 21 cm, laserprint on paper 2006



Perlmutter weiße Erweiterung / Pearl white expansion, 175x181x101 cm, 2009
Polyurethan, verschiedene Materialien, Acryllack auf Metall (Wäschetrockner)/
Polyurethane, various materials, acrylic varnish on metal (clothes-dryer)

Artist in Residence-

Domus Artium. Azienda Colonna, Paliano, Italy, October 2011



Goldene Erweiterung I/Golden expansion I, 1.11x1.12x60 cm, 2005/2009. Polyurethan, Acryllack auf Metall (Wäschetrockner)/Polyurethane, acrylic varnish on metal (clothes-dryer)



Goldene Erweiterung I/Golden expansion I, 1.11x1.12x60 cm, 2005/2009. Polyurethan, Acryllack auf Metall (Wäschetrockner)/Polyurethane, acrylic varnish on metal (clothes-dryer)
Hintergrund/background: Michelangelo Pistoletto. Il gigante



Artfarm Pilastro, Pilastro di Bonavigo, Verona, Italy, 2011
Goldene Erweiterung II/Golden expansion II, 1.92x1.07x60 cm, 2009. Polyurethan, Acryllack auf Metall (Wäschetrockner)/Polyurethane, acrylic varnish on metal (clothes-dryer)



M'illumino D'immenso. Artfarm No. 10. Pilastro Artfarm. Pilastro di Bonavigo, Verona, Italy, 2011



Villa Pisani Bonetti, Bagnolo di Lonigo, Vicenza, June 2012
 Goldene Erweiterung I/Golden expansion I, 1.11x1.12x60 cm, 2005/2009. Polyurethan, Acryllack auf Metall (Wäschetrockner)/Polyurethane, acrylic varnish on metal (clothes-dryer)



inside Villa Pisani Bonetti, Bagnolo di Lonigo, Vicenza, June 2012
 Goldene Erweiterung I/Golden expansion I, 1.11x1.12x60 cm, 2005/2009. Polyurethan, Acryllack auf Metall (Wäschetrockner)/Polyurethane, acrylic varnish on metal (clothes-dryer)



Landesgalerie Burgenland. Eisenstadt, Burgenland, Austria, 2012-2013
 Schnittpunkt Burgenland, Wege der Kunst ins 21. Jahrhundert.
 Goldene Erweiterung I/Golden expansion I. Street art project - London, Florenz, Rom.
 Video, Fotografie, Skulptur.

Goldene Erweiterung I/Golden expansion I

Street art project - temporary installation in public space
in collaboration with Renate Egger
(Photo- and Videodocumentation)

London, UK, December 2010
Florence, Italy, March 2011
Rome, Italy, October 2011

London, Albert Memorial, UK 2010







Florence, Piazza di Michelangelo, Italy 2011

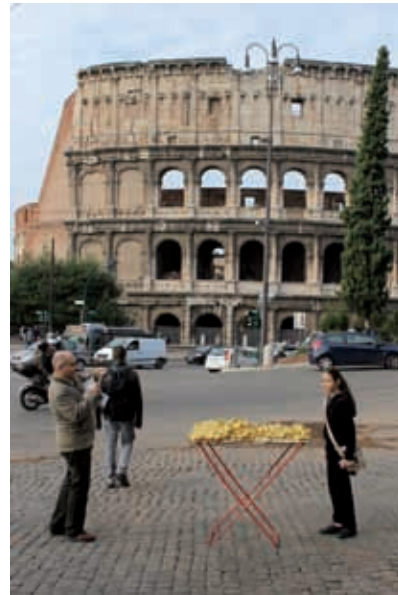






Rome, Vatican, Piazza San Pietro, Italy 2011







Wilhelm Roseneder

Ausstellungen/Exhibitions (selected)

- 2013 Schnittpunkt Burgenland, Wege der Kunst ins 21. Jahrhundert. Landesgalerie Burgenland. Eisenstadt, Burgenland, Austria
- 2012 „Colour“, egger roseneder contemporary, Vienna, Austria
- 2012 FAcES. Portraiturekunst in Malerei, Zeichnung und Fotografie. Landesgalerie Burgenland. Eisenstadt, Burgenland, Austria
- 2011 Artist in Residence. Paliano. Domus Artium. Azienda Agricola Colonna. Paliano, Italy
- 2011 Renate Egger und Wilhelm Roseneder. „Goldene Erweiterung/Golden expansion“. Street art project - temporary installation in public space. Rom, Italy
- 2011 Drawing Connections. Siena Art Institute. Siena, Italy
- 2011 „M'illumino D'immenso“. Artfarm No. 10. Pilastro Artfarm. Pilastro di Bonavigo, Verona, Italy
- 2011 Renate Egger und Wilhelm Roseneder. Street art project. „Goldene Erweiterung/Golden expansion“ - temporary installation in public space. Artour-o il Must. Temporary Museum, Florence, Italy.
- 2011 „Kunstgriffe“, Jambiani, Zanzibar, Tanzania, Africa
- 2010 Renate Egger und Wilhelm Roseneder. „Goldene Erweiterung/Golden expansion“. Street art project – temporary installation in public space, London, UK
- 2010 Wilhelm Roseneder. a show of new sculpture. Wiebke Morgan Gallery, London, UK
- 2010 Light Art Biennale Lichtkunst 2010 – private light in public, Niederösterreich, Austria
- 2010 Wilhelm Roseneder. „Rote Invasion“. Festimage, Chaves, Portugal
- 2010 The Pilot Report. PILOT:London, Just Mad. Madrid, Spain
- 2009 egger roseneder contemporary, space opening, Vienna, Austria
- 2009 Wilhelm Roseneder, ART 23, Vienna, Austria
- 2009 Wilhelm Roseneder „expansions“, Renate Egger „Paradies“, egger roseneder contemporary, Vienna, Austria
- 2009 Wilhelm Roseneder. Permanent Installation „orange expansion“, Klosterneuburg, Kulturvernetzung Niederösterreich, Austria
- 2009 „Structure“, egger roseneder contemporary, Vienna, Austria
- 2007 Wilhelm Roseneder „Erweiterungen“, Renate Egger „Fotografisches Stillleben“. Österreichisches Kulturforum, Bratislava/, Slovakia
- 2006 Wilhelm Roseneder „Ekspanzija“ (Rote Erweiterung). Galerija PeF, Faculty of Fine Arts Education, Ljubljana, Slovenia
- 2006 Wilhelm Roseneder. „Items“. Galerija Srečisce, Celica, Ljubljana, Slovenia
- 2006 „Pura Immagine/Immagine pura“. Pilastro Artfarm, Pilastro di Bonavigo, Verona, Italy
- 2005 „Facts & Visions“. Erbsenschälfabrik, Bruckneudorf/Burgenland, Austria
- 2005 „IstintiDistinti“. Artfarm Pilastro, Pilastro di Bonavigo, Verona, Italy
- 2004 „Künstlerische Grafik/Südtirol-Burgenland“, Galerie Prisma, Bozen, Italy
- 2004 „Grafics“, Burgenländische Landesgalerie, Eisenstadt, Austria
- 2004 SOS Mitmensch Kunstauktion, Palais Dorotheum, Vienna, Austria
- 2004 „Lust am Text“, Landesgalerie Burgenland, Eisenstadt, Austria
- 2003 Wilhelm Roseneder. „Green, blue, yellow“. Wiebke Morgan Gallery, London, UK
- 2002 „1 von 9. Kunst aus dem Burgenland“. Werke aus der Sammlung der Kulturabteilung der Stadt Wien. Museum auf Abruf, Vienna, Austria
- 2001 „ankauf:bgl“. Werke aus der Artothek des Bundes. Burgenländische Landesgalerie, Schloß Esterházy, Eisenstadt, Austria
- 1998 silberkar `98. Klammerheimliche Begegnung. Bank Austria-Skulpturenpreis Silberkar-Klamm in der Ramsau am Dachstein, Austria
- 1996 Wilhelm Roseneder. „Grundfarben-Grundthemen“, Galerie Inge Freund, Klagenfurt, Austria
- 1996 „Die Außenwelt der Innenwelt der Außenwelt“, Depot, Messepalast/Museumsquartier, Vienna, Austria
- 1995 „Plastik Akut IV“, Landesgalerie Kärnten, Klagenfurt, Austria
- 1995 Kunst nach 1945, Kloster Marienberg, Burgenland, Austria
- 1994 Neue Malerei aus dem Burgenland, Bayreuth, Germany
- 1994 Festspielhaus Bregenz, Austria
- 1994 Galerie Inge Freund, 10 Jahre, Klagenfurt, Austria
- 1994 „Kunstflug Part II“, Kunsthof-Eisenhof, Wien, Austria
- 1994 „Letters of fear“, Burgenland, Austria
- 1994 „Die österreichische Wirtschaft im Spiegel der bildenden Kunst“, trend art spectrum, Vienna, Austria
- 1993 Galerie Krinzinger (Sheba, Kunst & Katze), Vienna, Austria
- 1991 Wilhelm Roseneder. „Inspiration“. Arbeiten auf Paraffinpapier. Graphisches Kabinett, Niederösterreichisches Landesmuseum, Vienna, Austria
- 1990 Wilhelm Roseneder. „In tradition“, Options Gallery, San Diego, USA
- 1989 „TRI-ART-LON“, Landesgalerie im Schloß Esterházy, Eisenstadt, Austria
- 1988 JUNK`88 – unter 35. Junge Kunst in Niederösterreich. Karmeliterkirche, Wr. Neustadt, Austria

- 1986 „Wohnhaft:Eisenstadt“, Galerie bei den Minoriten, Graz, Austria
 1986 „Kunstorangen“, Orangerie Schloß Esterházy, Eisenstadt, Austria
 1985 „Wohnhaft:Eisenstadt“, Landesgalerie im Schloß Esterházy, Eisenstadt, Austria
 1985 „Schwarz-Weiß“, Parz Kontakte 85, Künstlerzentrum Schloß Parz, Oberösterreich, Austria

Bibliographie/Bibliography (selected)

- 2013 Schnittpunkt Burgenland, Wege der Kunst ins 21. Jahrhundert. Landesgalerie Burgenland. Eisenstadt, Burgenland, Austria
 2012 Eva Maltrovsky : Switchen zwischen Bild und Skulptur, Schnittpunkt Burgenland, Wege der Kunst ins 21. Jahrhundert, S. 149
 2012 FAcES, Portraittkunst in Malerei, Zeichnung und Fotografie. Burgenländische Landesgalerie. Eisenstadt, Burgenland, Austria. In: ORF, Jan 2012
 2011 Renate Egger und Wilhelm Roseneder. Goldene Erweiterung/Golden expansion. Street art project – temporary installation in public space. Artour-o il Must. Museo Temporaneo, Florencia, Italy
 2010 Renate Egger und Wilhelm Roseneder. Goldene Erweiterung/Golden expansion. Street art project – temporary installation in public space, London, UK, Austrian Cultural Forum, London, UK
 2010 Renate Egger und Wilhelm Roseneder. Goldene Erweiterung/Golden expansion. Street art project – temporary installation in public space, London, UK, Pressrelease
 2010 The Pilot Report. PILOT:London, UK
 2009 Renate Egger „Paradies“, Wilhelm Roseneder „expansions“, egger roseneder contemporary, Pressrelease
 2007 Renate Egger, Fotografisches Stillleben, Wilhelm Roseneder, Erweiterung, Item. Pressrelease.
 Programm, Homepage. Österreichisches Kulturforum Bratislava, Slovakia, 2007
 2006 Gaia Guarienti: „Pura Immagine/Immagine pura“. In: Pressrelease Verona Juni 2006
 2005 „IstintiDistinti“, Pilastro di Bonavigo/Verona, Flashartonline, Aug-Sept. 2005
 2005 „IstintiDistinti“, RAI, Juni 2005
 2005 „IstintiDistinti“, Pressrelease Verona, Juni 2005
 2005 „IstintiDistinti“, Campana di Pinzolo, Juni 2005
 2005 Treiber, Bettina: Facts & Visions. In: ORF, Mai 2005
 2005 Facts & Visions. In: ORF, Mai 2005
 2005 Renate Egger, Wilhelm Roseneder: „Facts & Visions“. Erbsenschälfabrik, Bruckneudorf/Bgld. Austria Pressrelease.
 2004 Eva Maltrovsky: „Lust am Text“, Pressrelease
 2004 ORF „Lust am Text“, Landesgalerie Burgenland, Eisenstadt, Nov. 2004
 2004 SOS Mitmensch Kunstauktion, Palais Dorotheum, Vienna, Austria
 2003 Austrian shades. East End Life, London, UK April 2003
 2003 Wilhelm Roseneder. new paintings. 18. April-25 May 2003, Wiebke Morgan Gallery, London, UK
 2003 Renate Egger: Green, Blue, Yellow/Grün, Blau, Gelb. In: Wilhelm Roseneder. New Paintings. Green, Blue, Yellow 1-13, Wiebke Morgan Gallery, London, UK
 2002 Ausstellung „1 von 9. Kunst aus dem Burgenland“. APA Presseaussendung.
 1998 Die Literatur. Der österreichische Kunst-, Kultur- und Autorenverlag. Katalog. Cover: Aquarell „Coronado“, aus dem Zyklus „Guides“, 1997
 1996 Egger, Renate: Wilhelm Roseneder. Grundfarben – Grundthemen. Galerie Inge Freund, Klagenfurt, Austria, Mai 1996
 1996 Egger, Renate: „Quadratur der Definition“. Kunstforum Kärnten, Galerie Inge Freund, Klagenfurt, Mai 1996
 1996 Mayr, Ute: „Interesseloses Wohlgefallen“. Kärntner Tageszeitung, Mai 1996
 1996 Czechner, Bernd: Geläuterte Farbtage. Kleine Zeitung, Mai 1996
 1995 Grundnig Christine: Wilhelm Roseneder. In: Plastik Akut 4. Rohsmann, Arnulf (Hrsg.), Kärntner Landesgalerie, Klagenfurt, Austria
 1995 Kos, Bianca: Fitnesstraining im Plastik-Park. Kärntner Landesgalerie: Gelungene Gemeinschaftsausstellung. In: Kronenzeitung
 1995 Misar, Grete: Monumental und packend. „Plastik akut vier“. Kleine Zeitung, Februar 1995
 1994 Abstrakt-gegenständlich. Neue Malerei aus dem Burgenland ab 23. April im Neuen Rathaus. Nordbayerischer Kurier, 15. April
 1990 Ollman, Leah: Sacrifice: Art Merges Sacred, Profane. Los Angeles Times, October 5, 1990
 1990 Kendricks, Neil: Wilhelm Roseneder. Painting Words as Myth. San Diego Arts Calender, Vol.4, No.9, October, 1990
 1989 TRI-ART-LON, Kurier, Jänner 1989

Katalog/Monographie/Video/Catalog/Monography/Video (selected)

- 2013 Roseneder, Wilhelm. Erweiterungen/Expansions, (C)
- 2012 Schnittpunkt Burgenland, Wege der Kunst ins 21. Jahrhundert. Landesgalerie Burgenland. Eisenstadt, Burgenland, Austria
Hrsg. Amt der Burgenländischen Landesregierung (B)
- 2012 FAcES. Portraiturekunst in Malerei, Zeichnung und Fotografie. Landesgalerie Burgenland. Eisenstadt, Burgenland, Austria
- 2011 Renate Egger und Wilhelm Roseneder. Goldene Erweiterung/Golden expansion. Street art project - temporary
installation in public space. Rom, Italy (V)
- 2011 Drawing Connections. Siena Art Institute. Siena, Italy (C)
- 2011 M'illumino D'immenso. Artfarm No. 10. Pilastro Artfarm. Pilastro di Bonavigo, Verona, Italy (C,V)
- 2011 Renate Egger und Wilhelm Roseneder. Goldene Erweiterung/Golden expansion. Street art project - temporary
installation in public space. Florence, Italy (V)
- 2011 Artour-o il Must. Museo Temporaneo. Firenze Shanghai Yiwu Genova Roma. Firenze VII anno XIII edizione – 2011,
Italy (C)
- 2010 Renate Egger und Wilhelm Roseneder. Goldene Erweiterung/Golden expansion. Street art project – temporary
installation in public space, London, GB (V)
- 2010 The Pilot Report. PILOT:London, London, GB (B)
- 2009 Wilhelm Roseneder „expansions“, Renate Egger „Paradies“, egger roseneder contemporary, Vienna, Austria (V)
- 2006 „Pura Immagine/Immagine pura“, Pilastro Artfarm, Pilastro di Bonavigo, Verona, Italy (V)
- 2005 „Facts & Visions“, Erbsenschälfabrik, Bruckneudorf/Burgenland, Austria (V)
- 2005 „IstintiDistinti“, Artfarm, Pilastro, Pilastro di Bonavigo, Verona, Italy (V)
- 2004 SOS Mitmensch Kunstauktion, Palais Dorotheum, Vienna, Austria (C)
- 2003 Arnatt, Matthew & Molin, David: 100 Reviews April 2003, Alberta Press, London, UK (B)
- 2003 Roseneder, Wilhelm. Green, blue, yellow. Wiebke Morgan Gallery, Vorwort: Renate Egger, London, UK (C)
- 2002 „1 von 9. Kunst aus dem Burgenland“. Werke aus der Sammlung der Kulturabteilung der Stadt Wien. Museum auf
Abruf, Vienna, Austria (C)
- 2001 „ankauf:bgld“. Werke aus der Artothek des Bundes. Bundeskanzleramt, Kunstsektion II/I, Vienna, Austria (C)
- 1996 „Die Außenwelt der Innenwelt der Außenwelt“, Depot, Messepalast/Museumsquartier, Vienna, Austria (V)
- 1995 Rohsman, Arnulf. Plastik Akut 4. Hrsg., Kärntner Landesgalerie, Klagenfurt, Austria (C)
Beteiligte: Julia Bornefeld, Harald Durstmüller, Martin Gostner, Ilse Haider, Karin Hazelwander, Barbara Kopr,
Hans Kuppelwieser, Roman Makse, Pia Steixner
Mit Beiträgen von: Arnulf Rohsman, Marion Diwo, Elisabeth Fiedler, Christine Grundnig, Andreas Hapkemeyer, Doris Krumpl,
Markus Mittringer, Julien Robson, Igor Zabel.
- 1994 Neue Malerei aus dem Burgenland, Eine Ausstellung im Rahmen der Kulturpartnerschaft Land Burgenland-Stadt Bayreuth aus
Anlass „800 Jahre Bayreuth“, Burgenländische Landesregierung (C)
- 1994 Letters of fear. edition lex liszt 12, Burgenland, Austria (B)
- 1994 Die österreichische Wirtschaft im Spiegel der bildenden Kunst. trend art spectrum, Vienna, Austria (C)
- 1993 Sheba. Kunst & Katze. Galerie Krinzinger, Vienna, Austria (C)
- 1990 Roseneder, Wilhelm. In tradition. Options Gallery, San Diego, USA (C)
- 1989 Roseneder, Wilhelm. TRI-ART-LON. Burgenländische Landesregierung, Eisenstadt, Austria (C)
- 1986 Kunstorangen. Orangerie Schloß Esterházy, Eisenstadt, Austria (C)
- 1985 „Wohnhaft:Eisenstadt“, Landesgalerie im Schloß Esterházy, Eisenstadt, Austria (C)
- 1985 „Schwarz-Weiß“, Parz Kontakte 85, Künstlerzentrum Schloß Parz, Oberösterreich, Austria (C)

Organisation und Kurator von Ausstellungen/Organization and curator of exhibitions

Wilhelm Roseneder and Renate Egger

2012 Colour. egger roseneder contemporary, Vienna, Austria

2009 Structure. egger roseneder contemporary, Vienna, Austria

2005 „Facts & Visions“, Erbsenschälfabrik, Bruckneudorf, Austria

31 national und international artists, u.a. Rudolf Polanszky, Jason Rhoades, Franz West

1994 „Europeans“, Young European Artists, BP Oil Europe, Fotoausstellung, alpha, Vienna, Austria

Öffentliches Projekt/Public project

1999 Künstlerische Gestaltung des Foyes -Fernwärme/Vienna, Austria

Permanante Installation/Permanent installation

2009 „Orange Expansion“, Ziehrergasse, Klosterneuburg, Niederösterreich, Austria

Vorträge/Lectures

2006 Wilhelm Roseneder „Ekspanzija“ (Rote Erweiterung). Galerija PeF, Faculty of Fine Arts Education, Ljubljana, Slovenia

Artist in Residence

2011 Paliano. Domus Artium. Azienda Agricola Colonna. Paliano, Italy

Sammlungen/Collections

Graphische Sammlung der Albertina Vienna, Austria

Artothek des Bundes, Austria

Sammlung der Stadt Wien

Artothek Niederösterreich

Landesgalerie Burgenland

National und international private collections

Kunstraum/Showroom: egger roseneder contemporary

www.eggerrosenedercontemporary.com

©Publisher: Wilhelm Roseneder, 2013
Krieglergasse 13/12, 1030 Vienna, Austria
Studios: Dianagasse 6, 1030 Vienna, Austria
Zentagasse 8/1a, 1050 Vienna, Austria
e-mail: roseneder@iname.com
www.wilhelmroseneder.com
mobil: 0664/73340015

concept & design: Renate Egger, Wilhelm Roseneder
all photos copyright: Wilhelm Roseneder, Renate Egger
coverphotos: Renate Egger
Translation: Wiebke Morgan Gallery, London, UK
Print: Reumiller & Reumiller, Vienna, Austria